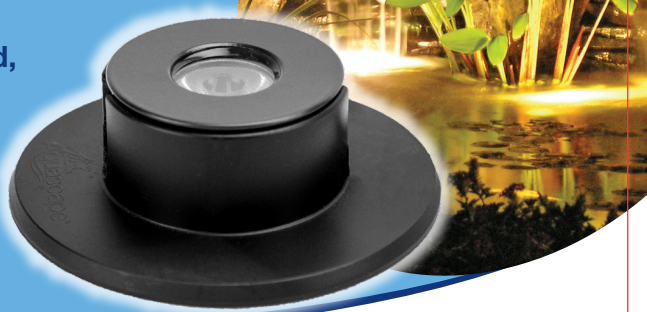




GARDEN AND POND LED WATERFALL AND UP LIGHT

For waterfall, pond,
and landscape
applications

Pour chutes
d'eau, bassins et
aménagements
paysagers



aquascapeinc.com



GARDEN AND POND 1-WATT LED WATERFALL AND UP LIGHT



12-Volt Transformer
(not included) (non inclus)



Photocell with Digital Timer
(not included) (non inclus)



LED Waterfall and Up Light

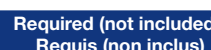
Included/Inclus



12-Volt, weatherproof, quick-connect fitting
Raccord rapide étanche de 12 V résistant aux
intempéries



Removable injection molded base
Socle amovible moulé par injection



12-Volt transformer
Transformateur 12 V



Garden and Pond Photocell with Digital
Timer (#84039) can be used to turn lights on
and off at desired times.
La cellule photoélectrique Garden and Pond
à minuterie numérique (no. 84039) peut être
utilisée pour allumer et éteindre les lampes à
des moments précis.



©2018 AquaScape, Inc.
Made in China / Fabriqué en Chine
St. Charles, IL 60174 • Concord, ON L4K 5T2
All Worldwide Rights Reserved
Tous droits réservés mondialement



Date Code
Code de date



7 42575 84032 1
Item/Article #84032 • REV 10/18

WARNING: Cancer and Reproductive Harm
AVERTISSEMENT: Cancer et effet nocif sur la reproduction
www.P65Warnings.ca.gov.



GARDEN AND POND 1-WATT LED WATERFALL AND UP LIGHT

Extremely
energy-efficient
Extrêmement
économe en
énergie

For waterfall,
pond, and
landscape applications

- Durable, die-cast metal housing is built to last
- High-output diode with optical lens provides powerful light output
- Warm, natural-looking light (3,000 Kelvin Temperature)

Pour chutes d'eau, bassins et
aménagements paysagers

- Le boîtier en métal moulé est robuste et fait pour durer
- La diode à rendement élevé est dotée d'une lentille optique et fournit un flux lumineux puissant
- Lumière naturelle chaude (température de couleur 3 000 Kelvin)



aquascapeinc.com



GARDEN AND POND 1-WATT LED WATERFALL AND UP LIGHT

Extremely
energy-efficient
Extrêmement
économe en
énergie

For waterfall, pond,
and landscape
applications

Pour chutes d'eau,
bassins et
aménagements
paysagers



aquascapeinc.com



GARDEN AND POND 1-WATT LED WATERFALL AND UP LIGHT

Features / Caractéristiques



- ① Durable, fully-sealed, die-cast metal housing with protective finish
- ② Removable, injection molded base
- ③ High-output Cree diodes
- ④ Optical lens maximizes light output
- ① Boîtier robuste et complètement hermétique en métal moulé avec fini de protection
- ② Socle amovible moulé par injection
- ③ Diodes Cree à rendement élevé
- ④ La lentille optique augmente au maximum le flux lumineux

Specification Chart / Tableau des spécifications

Fixture Dimensions/Dimensions du luminaire	2" x 2" x 1.25" 2 po x 2 po x 1,25 po
Voltage Min-Max/Tension min. - max	9V-15V
Wattage/Puissance	1-Watt
Lumens	45
Kelvin Temperature/Température Kelvin	3,000 K
Color Rendering Index/Index de rendu des couleurs	75
Beam Angle Spread/Angle d'ouverture du faisceau	30°
Bulb Life Span (L70)/Durée de vie de l'ampoule (L70)	40,000hours/ 40 000 heures
Cord Length/Longueur du cordon	14.5'/14,5 pi